

Simple & Smart

# Syscall

SISTEMAS INALÁMBRICOS RF  
RESTAURANTES & BARES  
HOTELES  
INDUSTRIAS  
CLÍNICAS Y HOSPITALES  
SEGURIDAD  
RETAIL

S  
Y  
S  
C  
A  
L  
L



# Nuestra Compañía

NTTWORKS Co., Ltd. es uno de los principales fabricantes de sistemas locales de comunicación inalámbrica, con su casa matriz en Corea del Sur y con operaciones en todo el mundo desde 1996.

NTTWORKS se ha enfocado en el desarrollo de la solución de comunicación inalámbrica más completa y confiable desde sus inicios.

Además, la línea de productos más completa ha sido diseñada para brindar soluciones de comunicación inalámbrica a diversos sectores comerciales, tales como sistemas de llamados inalámbricos para restaurantes, sistemas buscapersonas de clientes en espera, sistemas de llamado de clientes para retail, sistema de llamado a enfermeras, solo por nombrar algunos.

A través de productos y servicios innovadores y confiables, gente talentosa, un enfoque responsable hacia los negocios y la ciudadanía global, y una estrecha colaboración con nuestros socios y clientes, NTTWORKS aspira a convertirse en un líder mundial en proveedores de soluciones de comunicación inalámbrica.

**Syscall**

## FILOSOFÍA CORPORATIVA



### 01 Cercanía con el Cliente

Con base en nuestra filosofía de "El cliente primero", desarrollamos y brindamos constantemente productos y servicios innovadores y de alta calidad que satisfacen las diversas demandas de los clientes.



### 02 Orientados hacia las Personas

Respetamos y fomentamos el crecimiento personal de nuestros empleados bajo nuestra convicción de que el éxito de nuestro negocio se logra fomentando el carácter y la capacidad de cada individuo.



### 03 Acuerdos Transparentes

Respetamos a nuestros distribuidores y otros socios comerciales y trabajamos con ellos a través de relaciones a largo plazo para lograr un crecimiento mutuo basado en la confianza.

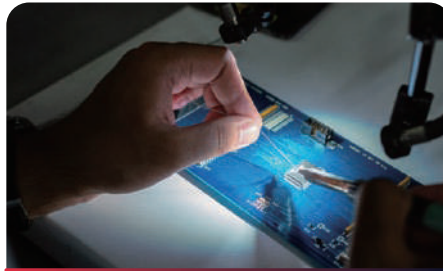
## 6 cosas por las que debería escoger Syscall

### EXPORTA A 100 PAÍSES



SYSCALL es una de las empresas líderes en sistemas de llamadas inalámbricas con sede en Corea del Sur desde 1996. Nuestros productos son reconocidos por su excelente tecnología y competitividad en diversas áreas comerciales y de servicios, exportando a más de 100 países en todo el mundo.

### DEPARTAMENTO I+D INTERNO PROPIO



Invertimos continuamente en investigación y desarrollo y ampliamos sus inversiones año tras año. Nuestro departamento de I+D no solo tiene como objetivo desarrollar nuevos productos y servicios, sino también seguir impulsando la mejora o la innovación de productos dentro de la oferta comercial existente.

### FABRICADO EN COREA DEL SUR



Corea del Sur tiene la reputación de producir productos de alta calidad en el segmento del mercado de TI. Asimismo, todos los productos SYSCALL están diseñados y producidos en Corea del Sur y fortalecemos la competitividad de nuestros productos a través de un control de calidad innovador.

### PRODUCTOS CON CERTIFICACIÓN CE



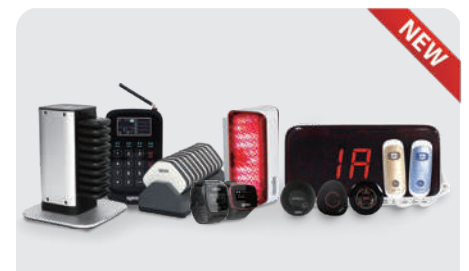
Todos los productos de SYSCALL cuentan con certificación CE. La certificación CE demuestra que cumplen con los requisitos legales de las directivas pertinentes. Implementar esos requisitos implica que los productos son más seguros y confiables para los usuarios.

### SERVICIO ANTES, DURANTE Y POSVENTA



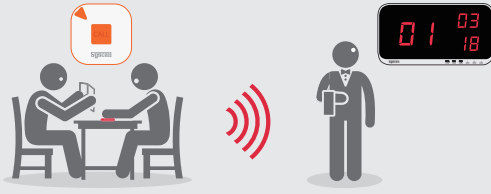
Desde la consultoría hasta el envío y el servicio posventa, SYSCALL gestiona todos los procesos de forma directa. Brindamos un servicio oportuno, atento y optimista a nuestros clientes y nos aseguramos de que sus necesidades afecten positivamente al negocio.

### NUEVOS LANZAMIENTOS PERIODICAMENTE



SYSCALL lanza los NUEVOS modelos cada año. Para el nuevo desarrollo, nos centramos en las necesidades del mercado y de los clientes, y también intentamos reflejar las tendencias del mercado. En consecuencia, permite ofrecer productos más innovadores y confiables a precios competitivos.

## Sistemas de llamados y/o alertas



### Beneficios

- Mejora la calidad de servicio
- Mejora la eficacia del negocio
- Reduce la mano de obra
- Incrementa la satisfacción de clientes
- Incrementa las utilidades del negocio

## Sistema de mensajes a relojes



### Beneficios

- Mejora la experiencia del cliente
- Mejora la satisfacción del cliente
- Reduce la mano de obra
- Impulsa la productividad y eficiencia
- Mejora los tiempos de respuesta

### 01 Sistema de llamado y/o alerta

Sistema de llamado básico y estándar aplicable a diversas industrias comerciales.



### 01 Sistema de mensaje directo a relojes

Simplemente realice un llamado desde un botón de llamado. El llamado se recibe directamente en el reloj buscapersonas. No se necesita un receptor adicional.



### 02 Sistema de llamado multi-canal

Una solución perfecta para lugares ocupados con largas filas de espera y multitudes caóticas: patios de comidas, restaurantes, hospitales, etc.



### 02 Sistema de mensaje a relojes de servicio

Localice personal de servicio de forma inteligente. Ayuda a ahorrar mano de obra y maximizar la productividad



### 03 Software de Monitoreo

Mejore el flujo de operaciones monitoreando y analizando registros de llamados en tiempo real. [Los registros de llamados se pueden exportar mediante Excel]

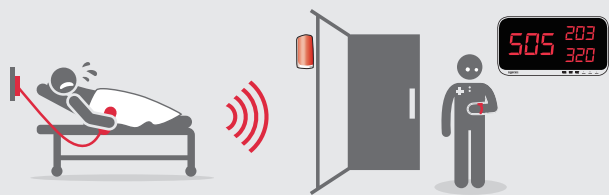


### 03 Consola de mensaje directo a relojes

Solución económica de localización de personal de servicio para pequeñas empresas que utilizan menos de 8 relojes localizadores. Localice al personal rápidamente cuando se necesita atención.



## Sistema de llamado a Enfermería



### Beneficios

- Atención pronta de pacientes
- Disminuye el tiempo de respuesta
- Solución inalámbrica rentable
- Solución adecuada para situaciones urgentes
- Sistema de monitoreo en tiempo real

## Sistema de seguridad inalámbrico



### Beneficios

- Mejora la seguridad
- Sistema de monitoreo en tiempo real
- Mantiene la seguridad
- Mantiene alejados a los delincuentes

### 01 Sistema de llamado a Enfermería

Está diseñado específicamente para las necesidades de comunicación de los centros de atención médica y situaciones de emergencia.



SHS-100

ST-500

Software de llamado a enfermería

SRT-8200\_PC

### 02 Sistema de llamada de emergencia

Presione el botón de llamado en caso de una emergencia o Código Azul. Los receptores con pantalla, relojes o indicadores luminosos ayudan a alertar rápidamente de la situación.



SHS-400

SR-A330

SB-700

ST-E1

SLL-400

SRL-300

### 03 Botón de baño con tirador - Botón de asistencia

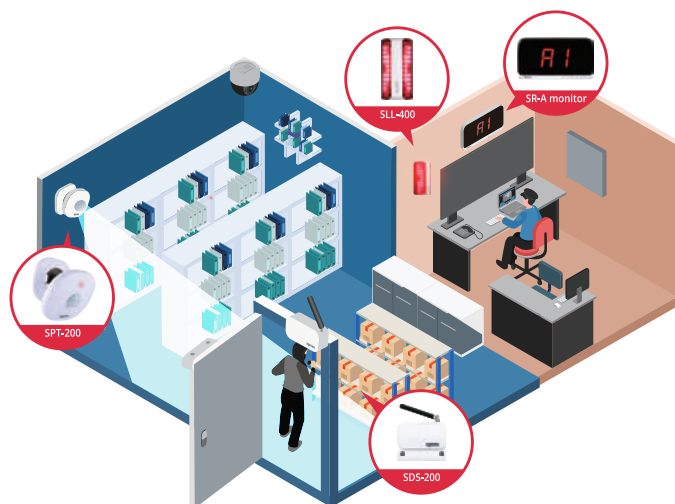
Un paciente tira del cordón para alertar a la enfermera si necesita ayuda, particularmente en el baño.



SHS-200

SR-AA10

SB-650



### 01 Sensor de movimiento

Detecta un amplio rango de hasta 120°, de lado a lado y de arriba hacia abajo. El Monitoreo en tiempo real es esencial para garantizar la seguridad.



SPT-200

SR-A2001

SB-700

SLL-400

### 02 Sensor de puerta - ventana

Reciba alertas a través de los receptores Syscall cuando una puerta o ventana ha sido abierta o ha sido dejada abierta.



SDS-200

SR-A330

SB-700

SRL-300

## BOTONES DE LLAMADO Y/O ALERTAS



**ST-300 / ST-300S / ST-300-2B** Botones de llamado más vendidos



Dimensiones	Peso	Colores
Ø59 x Al9 mm	20gr/22gr	ST-300: Negro, Navy ST-300S: Plata ST-300-2B: Negro

### Características

- Botones de llamado con Water Resistant.
- Diseño moderno y atractivo.
- Botón versátil usado en diversas aplicaciones.

**ST-E1** Botón 2 en 1 - 2 funciones CALL & CLEAR



Notificación de batería baja

Dimensiones	Peso	Colores
An70 x L70 x Al13mm	40gr	Naranja; Rojo

**ST-100** Botón de llamado 1 función CALL



Dimensiones	Peso	Colores
An54.5 x L54.5 x Al19mm	35gr	Blanco; Negro; Plata

**ST-800 / ST-800-3B** Botón de 1 ó 3 funciones con terminación mate



Dimensiones	Peso	Color
An54 x L54 x Al11mm	20gr / 22gr	Negro

**ST-900** Botón de llamado 100% impermeable



Dimensiones	Peso	Color
An58 x L67 x Al14mm	25gr	Negro

**ST-600** Botón de llamado de 3 funciones



Dimensiones	Peso	Colores
Ø59 x Al9mm	20gr	Negro; Burdeo

**ST-200** Botón de diseño delgado y liviano



Dimensiones	Peso	Colores
Ø59 x Al9mm	20gr	Negro; Burdeo

## ST-4008 Consola multifunción 8 botones



SU LOGO AQUÍ



Adaptador / Batería



Indicador de batería baja

Dimensiones	Peso	Color
An113 x L89 x Al28mm	120gr	Navy

### Características

- 2 tipos de funciones de botones:
  - 8 botones de función de llamado (CALL).
  - 4 botones de función de llamado (CALL) y 4 de cancelación (CLEAR)
- Conexión por contacto seco (Sólo 4 botones)
- Alimentación con baterías (AA) ó fuente de alimentación
- Alcance de señal mejorado con la antena externa

## SHS-100 Botón de llamado a enfermera



2 Botones (Call/Clear) Incluye Cuna de almacenamiento

Dimensiones	Peso	Colores
An41 x L103 x Al20mm	152gr	Azul; Dorado

## SHS-200 Botón de llamado de baño con tirador



2 Funciones (Call/Clear) Largo: 1.2mt

Dimensiones	Peso	Color
An41 x L103 x Al20mm	50gr	Azul

## SHS-400 Botón con colgante al cuello



Colgante con sistema de seguridad anti-ahorcamiento

Soporte a muro

Dimensiones	Peso	Color
An51.5 x L51.5 x Al13.5mm	22gr	Blanco

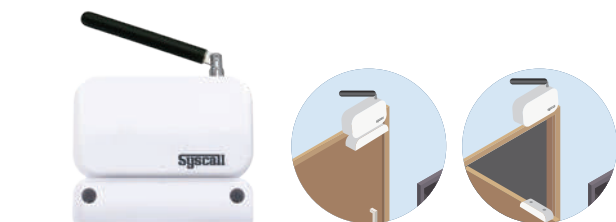
## ST-500 Botón de largo alcance con antena externa

SU LOGO AQUÍ



Dimensiones	Peso	Colores
An55.5 x L99.5 x Al15mm	22gr	Naranja; Blanco

## SDS-200 Sensor magnético puerta / ventana

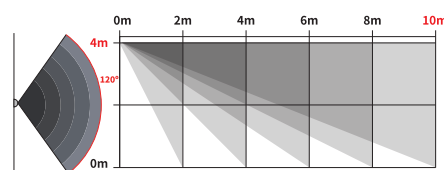


Dimensiones	Peso	Colores
Cuerpo: An70 x L40 x Al26mm Imán: An70 x L16 x Al20mm	55gr 15gr	Blanco

## SPT-200 Sensor de movimiento



\*Detección hasta 10m de distancia con 120°



Dimensiones	Peso	Colores
Cuerpo: An70 x L40 x Al26mm Imán: An70 x L16 x Al20mm	108 gr	Blanco

RECEPTORES

PANTALLA RECEPTORA CENTRAL

Serie SR-A



<b>Pantalla</b>	LED de 7 segmentos FND
<b>Dimensiones</b>	An280 x L145 x Al40mm
<b>Peso</b>	600gr
<b>Color</b>	Blanco
<b>Teclado</b>	Tipo touch de 6 canales
<b>Memoria</b>	Registra hasta 450 botones
<b>Modelos</b>	SR-A2001 / A2003 / A330 / A440 / AA10



TECLADO DE PANEL TOUCH



INTERRUPTOR ON/OFF



LUZ INDICADORA LATERAL AZUL



SR-A2001



SR-A2003



SR-A330



SR-A440



SR-AA10



Antena interior de alto alcance (Rango de alcance mejorado)



Copia inalámbrica de datos



Teclado Touch

SR-300F Pantalla receptora Compacta



<b>Pantalla</b>	4 dígitos LED de 7 segmentos FND
<b>Dimensiones</b>	An107 x L107 x Al32mm
<b>Peso</b>	135gr
<b>Color</b>	Blanco
<b>Memoria</b>	Registra hasta 450 botones



Tipo montaje a muro



Tipo Pedestal sobre escritorio



Pequeña & Compacta



Tipo 2 en 1



Melodías & Mensajes de Voz



Guía por voz



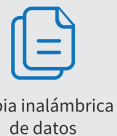
## RELOJ LOCALIZADOR DIRECTO

### SB-700 Teclado Touch & cargador tipo USB

[ Tipo Reloj Pulsera ]



[ Tipo Clip ]



<b>Tipo</b>	Tipo reloj pulsera ó tipo clip con colgante
<b>Dimensiones</b>	Reloj: An45 x L56 x Al11.5mm Clip: An45 x L58 x Al16mm
<b>Peso</b>	42gr / 30gr
<b>Colores</b>	Negro, Plata
<b>Batería</b>	Polímero de litio (Recargable vía USB)

### SB-650 Teclado tipo botón & base de carga



<b>Tipo</b>	Tipo reloj pulsera con base de carga
<b>Dimensiones</b>	An47 x L38.5 x Al14mm
<b>Peso</b>	42gr
<b>Colores</b>	Rojo con Negro, Plata con negro
<b>Batería</b>	Polímero de litio (Recargable vía USB)

## INDICADOR LUMINOSO

### SRL-300 Luz de pasillo inteligente



<b>Colores LED</b>	Permite mostrar 7 colores LED
<b>Dimensiones</b>	An68 x L125.5 x Al50mm
<b>Peso</b>	115gr
<b>Memoria</b>	Registra hasta 1000 botones

### SLL-400 Sirena de emergencia estroboscópica



<b>Colores</b>	Rojo, Blanco
<b>Dimensiones</b>	An82 x L155 x Al79mm
<b>Peso</b>	340gr
<b>Memoria</b>	Registra hasta 200 botones

S  
Y  
S  
C  
A  
L  
L



## Distribuido en Chile

### Syscall Chile - TECHDOMIPAR SpA

Martín Alonso Pinzón 5935, Las Condes  
Santiago, Chile

Tel: +56-9-4284-8849

Email: [contacto@syscallchile.cl](mailto:contacto@syscallchile.cl)



**NTTWORKS CO., LTD**

NTTWORKS Bldg., 5-10, Tongil-ro 89-gil, Eunpyeong-gu, Seoul, Korea  
TEL: +82-2-352-8677 | FAX: +82-2-352-8672 | E-mail: [sales@syscallglobal.com](mailto:sales@syscallglobal.com)

